

Betriebskonzept



Version: 05/20

Autor: Michèle Reisinger

Ort, Datum: Grossaffoltern, 08.06.20

Kita Storchennest

Wengistrasse 7

3257 Grossaffoltern

Telefon 032 389 12 12

info@kita-storchennest.ch

www.kita-storchennest.ch

Vorwort und Zielgruppe

Die Kita wird vom Verein KiTa Storchennest Grossaffoltern betrieben. Sie ist politisch sowie religiös neutral.

Das vorliegende Konzept dient als Grundlage für die Betriebsbewilligung. Zusätzlich können sich Eltern, Behörden und weitere Interessierte über unsere organisatorischen Rahmenbedingungen informieren.

Die pädagogischen Richtlinien sind im pädagogischen Konzept festgehalten.

Sinn und Zweck

Der Verein KiTa Storchennest bietet eine professionelle Tagesbetreuung für Kinder im Alter von 3 Monaten bis zum 2. Kindergartenjahr an. Zusätzlich bietet die Kita spezielle Plätze für Kinder mit besonderen Bedürfnissen und Notfallplätze für eine rasche Betreuungsmöglichkeit an. Sie leistet somit einen Beitrag zur Akzeptanz und Integration von Kindern, welche aufgrund ihrer körperlichen, geistigen oder familiären Vorgeschichte beeinträchtigt sind. Die ausserfamiliäre Tagesbetreuung in der Kita steht allen Kindern offen. Ein Grund, weshalb das Kind in der Kindertagesstätte betreut werden soll, muss nicht genannt werden. Kinder mit Wohnsitz in der Gemeinde Grossaffoltern haben Vorrang beim Auswahlverfahren.

Name

KiTa Storchennest

Zielgruppe

Kinder ab 3 Monaten bis zum 2. Kindergartenjahr

Betreuungsplätze

Wir bieten auf zwei Gruppen 23 Plätze an. Eine Gruppe besteht aus 10 - 12 Plätzen. Babys bis 12 Monate und Kinder mit besonderen Bedürfnissen benötigen 1.5 Plätze.

Kinder mit besonderen Bedürfnissen

Drei Plätze sind für Kinder mit besonderen Bedürfnissen reserviert. Dabei werden die Kinder in den Alltag und die Gemeinschaft integriert. Es wird eine aktive Zusammenarbeit mit den involvierten Therapeuten und Ämtern angestrebt.

Betreuungsangebot

1/1 Tages Betreuung: 7:00-18:20h

1/2 Tages Betreuung ohne Mittagessen: 7:00-11:20h oder 13:30-18:20h

1/2 Tages Betreuung mit Mittagessen: 7:00-12:15h

3/4 Tages Betreuung: 7:00-14:h oder 11:20-18:20h

Blockzeiten: vormittags 9.00-11:15h, nachmittags 14:00-16:30h

Mindestanwesenheit: Die Mindestanwesenheitszeit beträgt 20%, respektive 15% bei Kindergartenkindern.

Essen

Gesunde, saisonale, kindergerechte Mahlzeiten werden von unserem Koch in der betriebseigenen Küche zubereitet. Auf spezielle Wünsche wird eingegangen. (Allergien, Unverträglichkeiten).

Öffnungszeiten

Pro Tag: 7.00 bis 18.30 Uhr, Montag bis Freitag

Pro Jahr: Mind. 235 Tage pro Jahr geöffnet,

2 Wochen Betriebsferien

An Feiertagen ist die KiTa geschlossen.

Den Freitag nach Auffahrt ist die KiTa geschlossen.

Zusätzlich schliesst die KiTa an 3-5 Tagen im Jahr für Weiterbildungen, Teamtage und Kitalager.

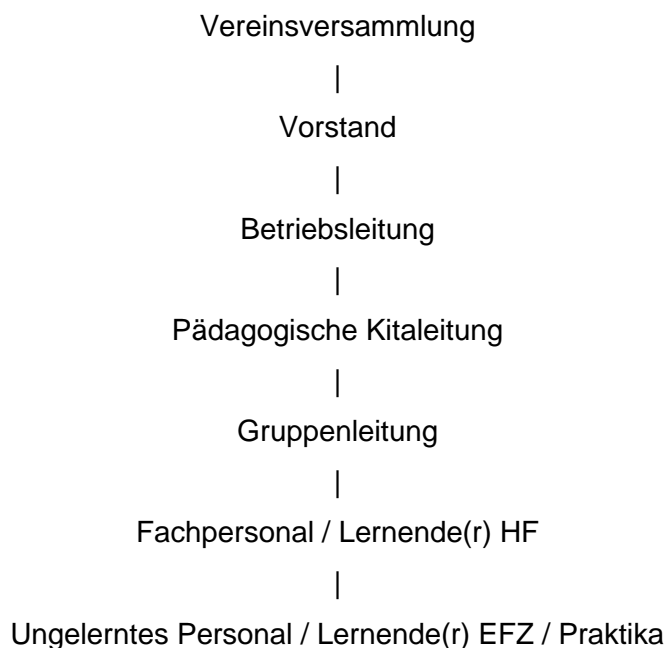
Ort

Wengistrasse 7, 3257 Grossaffoltern (Vorimholz)

Trägerschaft

Verein Kita Storchennest Grossaffoltern

Organigramm



Personalbedarf

Der Personalbedarf wird anhand des Stellenschlüssels des Kantons berechnet. Nach Möglichkeit ist eine Person mit einer sozial- oder heilpädagogischen Ausbildung im Team

Elternzusammenarbeit

Die Eltern sind die Profis, wenn es um ihre Kinder geht. Daher ist eine gute Kommunikation und Zusammenarbeit zwischen der Kita und den Eltern notwendig. Den Tür- und Angelgesprächen wird dabei eine besondere Beachtung geschenkt. Wir führen verschiedene Tagebücher, um Besonderheiten der Kinder zu erfassen und teilen Beobachtungen am Abend den Eltern mit. Zusätzlich findet jährlich ein Austauschgespräch mit den Eltern statt, welches bei Bedarf, jederzeit und von beiden Seiten gewünscht werden kann. Um den Austausch unter den Eltern zu fördern, organisieren wir regelmässig Elternanlässe.

Finanzierung der KiTa

Elternbeiträge, Beiträge der Gemeinde und des Kantons, Spenden.